

K226K 双层板接线手册 v1.0

接口定义：

默认出厂配置：

IP: 192.168.1.168

PW: 123456

Rtsp://192.168.1.168/stream_0

电源网络接口：

- 1.DC12V
- 2.GND
- 3.RJ45_1(TX+)
- 4.RJ45_2(TX-)
- 5.RJ45_3(RX+)
- 6.RJ45-6(RX-)
- 7.Link Lamp
- 8.ACT Lamp

调试接口：

1. 3V3
2. UART0_TX
3. UART0_RX
4. GND

SD I/O 接口：

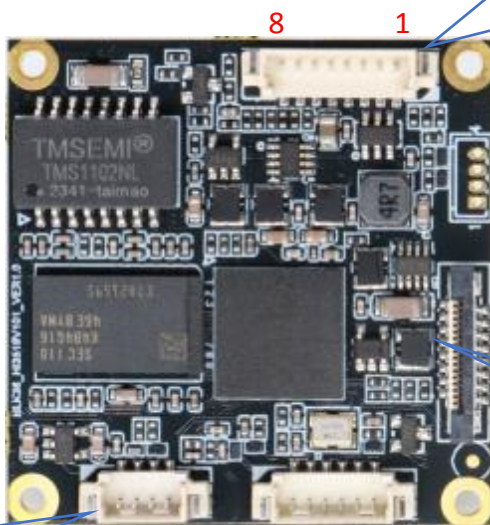
SDIO expansion

功能接口：

- 1.Audio In
- 2.Audio Out
- 3.GND
- 4.Reset
- 5.RS485_A
- 6.RS485_B

USB 接口：

1. 5V Out
2. USB_DM
3. USB_DP
4. GND



IR-CUT 接口：

- 1.IR-CUT 1
- 2.IR-CUT 2

红外光板接口：

- 1.光板控制信号输入
- 2.GND
- 3.恒流 IC PWM

自动IRIS镜头接口：

1. Driver-
2. Driver+
3. Damp+
4. Damp-

